

おたくタイムボード

取扱説明書・保証書

このたびは、当社製品をお買い上げいただき、まことにありがとうございます。この取扱説明書を最後まで必ずお読みいただき、正しく安全にご使用ください。お読みになった後は、いつでも見られるよう大切に保管してください。

輸入販売元 株式会社ドリテック

〒343-0824 埼玉県越谷市流通団地2-3-9

URL : <https://www.dretec.co.jp>

《保証規定》

- 保証期間内に、取扱説明書などの注意書きに従った正常なご使用状態で故障した場合には本書をご持参、ご提示の上、お買い上げの販売店にご依頼ください。無料で修理、調整いたします。
- 次のような場合には、保証期間内でも有料修理になります。
 - ※誤ったご使用、不注意、落下、不当な修理、分解、改造、天災、地震等や異常電圧などの外部要因等による故障または損傷。
 - ※ご使用上にご生じる外觀の変化。
 - ※本書に販売店、およびお買い上げ年月日の記載がない場合、字句を書き換えられた場合。
 - ※本書のご提示がない場合。
 - ※一般家庭以外（例として、商用など）に使用された場合の故障および損傷。
- 電池は保証対象外です。
- 有料修理の場合、修理品の運賃、修理部品代、技術料はお客様にをご負担願います。
- この保証書は、本書に明示した期間、条件のもとにおいて無料修理をお約束するものです。この保証書によって、保証書を発行している者およびそれ以外の事業者に対するお客様の法律上の権利を制限するものではありません。
- 本書は日本国内においてのみ有効です。
(This warranty is void only in Japan.)
- 保証書は再発行いたしませんので、紛失しないよう大切に保管してください。
- 安全上のご注意を守らないことにより損害が生じた場合、当社は一切の責任を負いません。

お客様の個人情報の利用目的

お客様にご記入いただいた保証書の控えは、保証期間内のサービス活動およびその後の安全点検活動のために記載内容を利用させていただく場合がございますのでご了承ください。また、法令の定めのある場合を除き、事前の同意をいただくことなく、上記の目的以外には利用いたしません。

《保証書》

本保証書の記載内容によりこの製品を保証いたします。本製品の修理は本保証書をご持参、ご提示の上、お買い上げの販売店へご相談ください。

品番	T-334		
保証期間	お買い上げ日より	1年間	※付属品を除く 持込修理
お買い上げ日	年	月	日
お客様	お名前		
	ご住所 お電話		
販売店*	販売店名		
	ご住所 お電話		

販売店様へ：*欄は必ず記入してお渡しください。

24-07

安全上のご注意

ご使用前に「安全上のご注意」をよくお読みいただき、正しくお使いください。以下の警告マークを表示している事項はいずれも安全に関する重要な内容です。必ずお守りください。

⊘ 禁止 してはいけない内容 ⚠ 指示 実行しなければならない内容

⚠ 警告

- | | |
|------|--------------------------------------------------------------------------------------------------------------------------------------------|
| ⊘ 禁止 | <ul style="list-style-type: none"> ●絶対に分解・修理・改造をしない。発火・感電・けがの原因になります。 ●乳幼児や自分で操作できない方の手の届くところに置かない。誤飲・ケガの可能性があります。 |
| ⚠ 指示 | <ul style="list-style-type: none"> ●異常・故障がある場合は直ちに使用を中止し、点検・修理を依頼する。発火・感電・けがの原因になります。 |

⚠ 注意

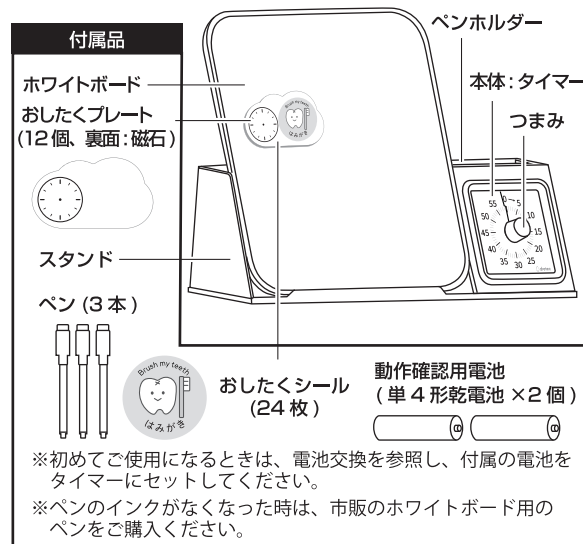
- | | |
|------|------------------------------------------------------------------------------------------------------------------------------------------------------------------------------------------------------------------------------------------------------------------------|
| ⊘ 禁止 | <ul style="list-style-type: none"> ●落としたり、ぶついたりなど強い衝撃を与えない。故障の原因になります。 ●直射日光の当たる場所や高温になる場所に放置しない。 ●タイマー本体、ホワイトボード、スタンドを直接火に当てたり、火の近くに置いたりしない。 ●溶剤や薬液などをついたり、かけたりしない。本体が変形し、故障の原因になります。 ●湿気が多い場所や水のかかる場所での使用、保管はしない。 |
| ⚠ 指示 | <ul style="list-style-type: none"> ●対象年齢 6 歳以上です。乳幼児の場合は、必ず保護者の方と一緒に使用してください。 ●磁石にカードや磁気テープなどを近づけない。 ●ペースメーカーなど静電気や電磁波を発する機器（電子レンジ・IH 調理器など）の近くでの使用は控える。故障や誤作動の原因になります。 |

⚠ 電池について

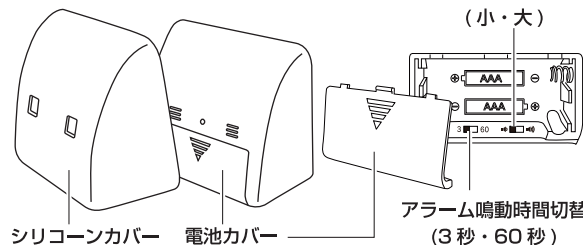
- ショートさせない。分解・加熱をしない。火中に投じない。
- 電池の液が皮膚や衣服に付着したらきれいな水で洗い流し目に入ったときはすぐにきれいな水で洗った後、直ちに医師の治療を受ける。
- 電池は乳幼児の手の届くところに置かない。万一飲み込んだ場合は直ちに医師の治療を受ける。
- 電池の極性 (+・-) を正しく入れる。
- 電池を使い切ったときや長期間使用しないときは、電池を取り出す。
- 電池を廃棄するときは、自治体の指示に従う。
- 使用・保管時に電池の発熱や変形など今までと異なることに気づいたときは使用を中止する。
- 新しい電池と古い電池を混ぜて使わない。
- 種類やメーカーが異なる電池を混ぜて使わない。

各部の名称

※本書に記載されているイラストはイメージです。



<タイマー裏側>

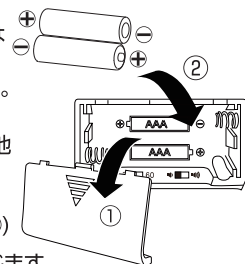


電池交換

※使用電池：単4形乾電池×2個

※付属の電池は動作確認用ですので、電池寿命が短かったり、電池残量が不足している場合があります。

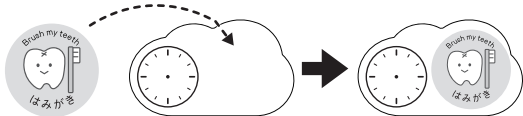
1. タイマーのシリコンカバーをはずし、電池カバーを矢印の方向にスライドさせて取りはずします。(図①)
2. 古い電池を取り出し、新しい電池をセットします。
 - ※電池の極性 (+・-) を間違えないように入れてください。(図②)
3. 電池カバーをスライドさせて閉じます。



ご使用方法

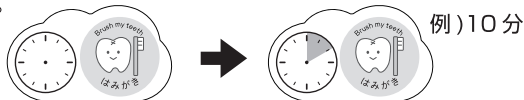
■おしたくシール

ご希望のおしたくシールをおしたくプレートに貼り付けます。



■タイマー時間を記入

おしたくにかけるご希望の時間を付属のペンでぬりつぶします。



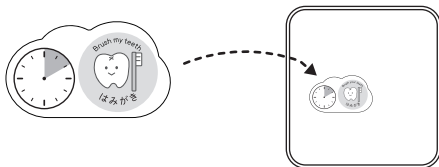
※付属のペンを使用しても、消した時に跡が残る場合があります。インクが乾くと消えにくくなります。

※市販のホワイトボード用のペンも使用できますが、消した時に跡が残る場合があります。

※付属のペンか市販のホワイトボード用ペン以外を使用すると消せなくなる可能性があります。

■ホワイトボード

おしたくプレートをホワイトボードに貼ります。



■タイマーをセット

1. タイマーをおしたくプレートに記入した時間に合わせて、つまみを時計回りに回して時間をセットしてください。

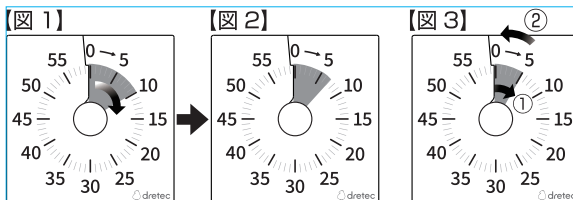
※図1は10分に設定した場合です。

※ダイヤルの合わせ方により、多少の誤差が生じることがあります。特に短い時間をセットする場合は目安としてご使用ください。

2. 時間の経過とともに青いフィルムの面積が減っていきます。(図2)

3. セット時間になるとアラームが鳴ります。

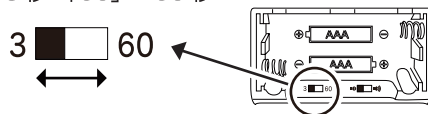
4. アラームを途中で止めるときは、つまみを時計回りに5の位置くらいまで回し(図3-①)、すぐ0の位置まで戻してください。(図3-②)



■アラーム鳴動時間の設定

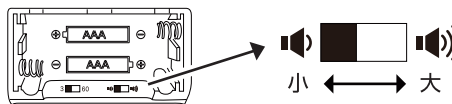
タイマー裏面の電池カバーをはずすと「アラーム鳴動時間」スイッチがあります。3秒・60秒に切り替えできます。

「3」…3秒 「60」…60秒



■アラーム音量切替の設定

タイマー裏面の電池カバーをはずすと「アラーム音量切替」スイッチがあります。小・大に切り替えできます。



お手入れ方法

タイマー本体の汚れは、濡らして固く絞った布などで拭き取ってください。

●汚れがひどい場合は、台所用中性洗剤を少量含ませた布などで拭きとってください。

●熱湯・アルコール・シンナー・ベンジンなどは使用しないでください。変色・変形・破損のおそれがあります。

ホワイトボード、おしたくプレートの汚れは市販のホワイトボード用クリーナーを使用して拭き取ってください。

故障かな?と思ったら

●タイマーが動かない

- ・電池の向き(極性+・-)を確認してください。
- ・電池を交換してください。

●アラーム音がおかしい

- ・電池を交換してください。

●アラーム鳴動時間が短い(または長い)

- ・「アラーム鳴動時間の設定」を参照し鳴動時間を変更してください。

●アラーム音が小さい(または大きい)

- ・「アラーム音量切替の設定」を参照し音量を変更してください。

●正常に動作しない

- ・電池を取り出して、もう一度入れ直してください。

本製品の詳細はこちらへ



アフターサービスについて

修理やお取扱いのご相談は、まず、お買い上げの販売店へお申し付けください。

1. 修理を依頼される時

●「故障かな?と思ったら」をご確認いただいても異常のあるときはご使用を中止し、修理をご依頼ください。

●保証期間中は、製品に保証書を添えてお買い上げの販売店に修理をご依頼ください。保証書の記載内容にそって修理いたします。なお、製品修理以外の責任はご容赦ください。

●保証期間が過ぎているときは、お買い上げの販売店にご相談ください。修理によって使用できる場合は、ご要望により有料で修理させていただきます。

2. アフターサービスについてご不明な場合

●お買い上げの販売店または、「お客様サポート」よりお問い合わせください。



仕様

品番 / 品名	T-334 / おしたくタイムボード
タイマー	
寸法	約幅81×奥行48×高さ81mm
質量	約120g(シリコンカバー、電池を含む)
最大セット時間	60分
精度	60分±20秒
アラーム鳴動時間	約3秒間・60秒間
音量切替	大・小
使用電池	単4形乾電池×2個
付属品	
寸法	約幅306×奥行92×高さ210mm (ホワイトボード、スタンド(ペンホルダー))
質量	約445g (ホワイトボード、スタンド(ペンホルダー))
付属品	ホワイトボード、おしたくプレート×12個、おしたくシール×24枚、スタンド(ペンホルダー)、ペン×3本、シリコンカバー、単4形乾電池×2個(動作確認用)

対象年齢：6歳以上

※製品の仕様は改良などのため、予告なく変更することがありますのでご了承ください。